

MIEUX PRODUIRE EN BOURGOGNE- FRANCHE-COMTÉ



.....

MIEUX PRODUIRE, C'EST DÉCARBONER LES CYCLES DE PRODUCTION ET L'ÉNERGIE NÉCESSAIRE À LA FABRICATION DE NOS BIENS ET DE NOS SERVICES.

.....



23 %

DE L'ÉLECTRICITÉ CONSOMMÉE EN BOURGOGNE-FRANCHE-COMTÉ EST PRODUITE DANS NOTRE RÉGION

Chiffres clés en Bourgogne-Franche-Comté

UN TERRITOIRE AUX FILIERES INDUSTRIELLES MAJEURES, À L'IMPORTANT POTENTIEL DE PRODUCTION ET AUX NOMBREUSES RESSOURCES À VALORISER



19%
DE PRODUCTION LOCALE
**D'ÉLECTRICITÉ
RENOUVELABLE**
(MOYENNE NATIONALE 24%)



23%
**POPULATION
RÉGIONALE
EXPOSÉE AUX
PARTICULES FINES**

40%
**DES VÉHICULES
LOURDS ONT
MOINS DE 4 ANS**



**LE BOIS-ÉNERGIE,
1RE ÉNERGIE RÉGIONALE**
41%
DU
CHAUFFAGE



22%
DES ÉNERGIES
RENOUVELABLES
PRODUITES EN RÉGION

LA LOGISTIQUE
EN BOURGOGNE-FRANCHE-COMTÉ

C'EST **67 000**
EMPLOIS POUR **3 350**
ÉTABLISSEMENTS



83% DES ÉTABLISSEMENTS
ONT MOINS DE 50 SALARIÉS

ILS REPRÉSENTENT **41%**
DES SALARIÉS DE LA RÉGION

QUELS SONT NOS OBJECTIFS EN RÉGION ?

La thématique « produire » représente **54%** de l'effort à fournir pour réduire nos émissions de GES en 2030.



OBJECTIF -113 Mt eqCO ₂	-40% d'émissions de GES dans les procédés industriels	+7% de remplissage des véhicules lourds	Stabilisation de la demande de fret	-40% de conso énergétique	-90% de surfaces chauffées au fioul	-15% de surfaces chauffées au gaz	ÉNERGIE RENOUVE- LABLE
--	--	---	--	--	---	---	---------------------------------------

AGIR POUR CHANGER NOS MODES DE PRODUCTION AU QUOTIDIEN

Consommer des
produits locaux
et responsables



Sensibiliser
ses collaborateurs
aux bonnes
pratiques
de sobriété



Inscrire son
entreprise dans
un parcours
de transition
énergétique
et d'économie
circulaire



Tisser des liens
avec les entreprises
voisines et penser
les collaborations
possibles



Rénover
ses bâtiments,
optimiser
leur confort d'été
et d'hiver

Faire de
ses déchets
les ressources
d'une
autre activité

C'EST QUOI LE DÉFI ?



1. PRODUIRE LOCALEMENT NOTRE ÉNERGIE RENOUVELABLE

POUR Y PARVENIR

- **Développer** la capacité locale de production d'énergie renouvelable.
- **Garantir** l'acceptabilité des projets et un juste partage de la valeur créée avec les territoires.
- **Concilier** le développement d'EnR et la préservation des ressources essentielles : sols, biodiversité, bois, eau.

DÉJÀ EN ACTION

- Déjà 525MW d'hydroélectricité installés, 582 MW en photovoltaïque et 1 028MW d'éolien.
- La BFC est une région pionnière de l'hydrogène : 7 bus à l'hydrogène en circulation à Belfort et Auxerre, et création d'usines de production d'électrolyseurs et de réservoirs hydrogène.

2. DÉCARBONER NOS FILIÈRES ET NOS PROCESSUS INDUSTRIELS

POUR Y PARVENIR

- **Rendre accessible** à chaque entreprise les solutions de l'écologie industrielle et territoriale.
- **Accompagner les mutations** des filières et l'évolution du besoin de compétences.
- **Développer les capacités** de reconversion et réhabilitation de friches à visée industrielle.

DÉJÀ EN ACTION

- Animé par l'ADEME et la Région, le RT2E* permet d'offrir un parcours d'accompagnement de l'entreprise dans sa trajectoire environnementale.
- Le pôle de compétitivité Polyméris, relabellisé en 2023 vise la décarbonation des sites industriels, l'accompagnement à la décarbonation des produits (écoconception, analyse de cycle de vie, évolution du modèle économique).
- La convention des entreprises pour le climat (CEC) rassemble des entreprises de la région afin de construire des stratégies bas carbone, réconciliant prospérité économique, écologique et sociale.
- Les 270 établissements de la filière nucléaire emploient environ 15% des salariés de l'industrie (2,5% des salariés régionaux).

*RT2E : réseau régional de la transition écologique et économique

3. OPTIMISER LA LOGISTIQUE ET ADOPTER DES RÉFLEXES DE SOBRIÉTÉ

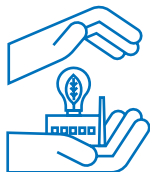
POUR Y PARVENIR

- **Réduire les distances parcourues** par les marchandises en encourageant la relocalisation des productions et l'optimisation des parcours et des chargements.
- **Favoriser le report modal** en faveur du transport ferroviaire, fluvial pour les longs parcours et développer la cyclologistique sur courtes distances.
- **Promouvoir le changement de motorisation** vers les options décarbonées : véhicules électriques, hydrogène ou biogaz.

DÉJÀ EN ACTION

- L'État et la Région avec la FIMA* accompagnent la filière automobile pour que toutes les entreprises de la région puissent s'inscrire dans l'électrification des véhicules, tout en favorisant l'industrie locale.
- La BFC se distingue par la présence de l'unique cluster français spécialisé dans les engins de travaux ferroviaires, et compte 3 sites industriels du groupe ALSTOM, ainsi que la présence du Pôle Véhicule du Futur. Mecateamcluster pilote des projets innovants pour favoriser le réemploi de matériaux ou éléments existants pour rénover des voies ferroviaires.

*FIMA : force d'intervention mutations automobiles



AGIR SUR NOS MODES DE PRODUCTION, C'EST METTRE L'INVENTIVITÉ DE NOS ENTREPRISES AU SERVICE DE NOTRE ENVIRONNEMENT ET NOTRE QUALITÉ DE VIE.

TOUS CONCERNÉS !



L'ÉTAT ET LES COLLECTIVITÉS :

- **intègrent les enjeux de préservation des ressources** aux stratégies de développement industriel,
- **organisent** la lutte contre les incendies et favorisent le renouvellement forestier,
- **accompagnent et financent** les projets innovants et les mutations de filières.



LES FILIÈRES ET LES ENTREPRISES :

- **œuvrent au quotidien** pour optimiser leurs processus industriels, leurs consommations et leur logistique,
- **privilégient les friches industrielles** pour leur développement,
- **contribuent** aux coopérations locales et définissent des mutualisations vertueuses.



LES CITOYENS :

- **adoptent des bons gestes au quotidien** dans leur activité professionnelle,
- **choisissent** une énergie renouvelable et locale,
- **soutiennent** les entreprises locales et les initiatives vertueuses en privilégiant leurs produits.

MON TERRITOIRE EN PARLE

Les collectivités de Bourgogne-Franche-Comté sont particulièrement mobilisées en faveur de la rénovation des bâtiments tertiaires et du déploiement des énergies renouvelables. Elles accompagnent les implantations vertueuses d'activités pour favoriser la sobriété foncière, la préservation des ressources ou le report modal.



**FRANCE
NATION
VERTE** 
Agir • Mobiliser • Accélérer

<https://www.cop-bfc-versdemain.fr>